

Le Classiche

Le Classiche



PER ESTERNI

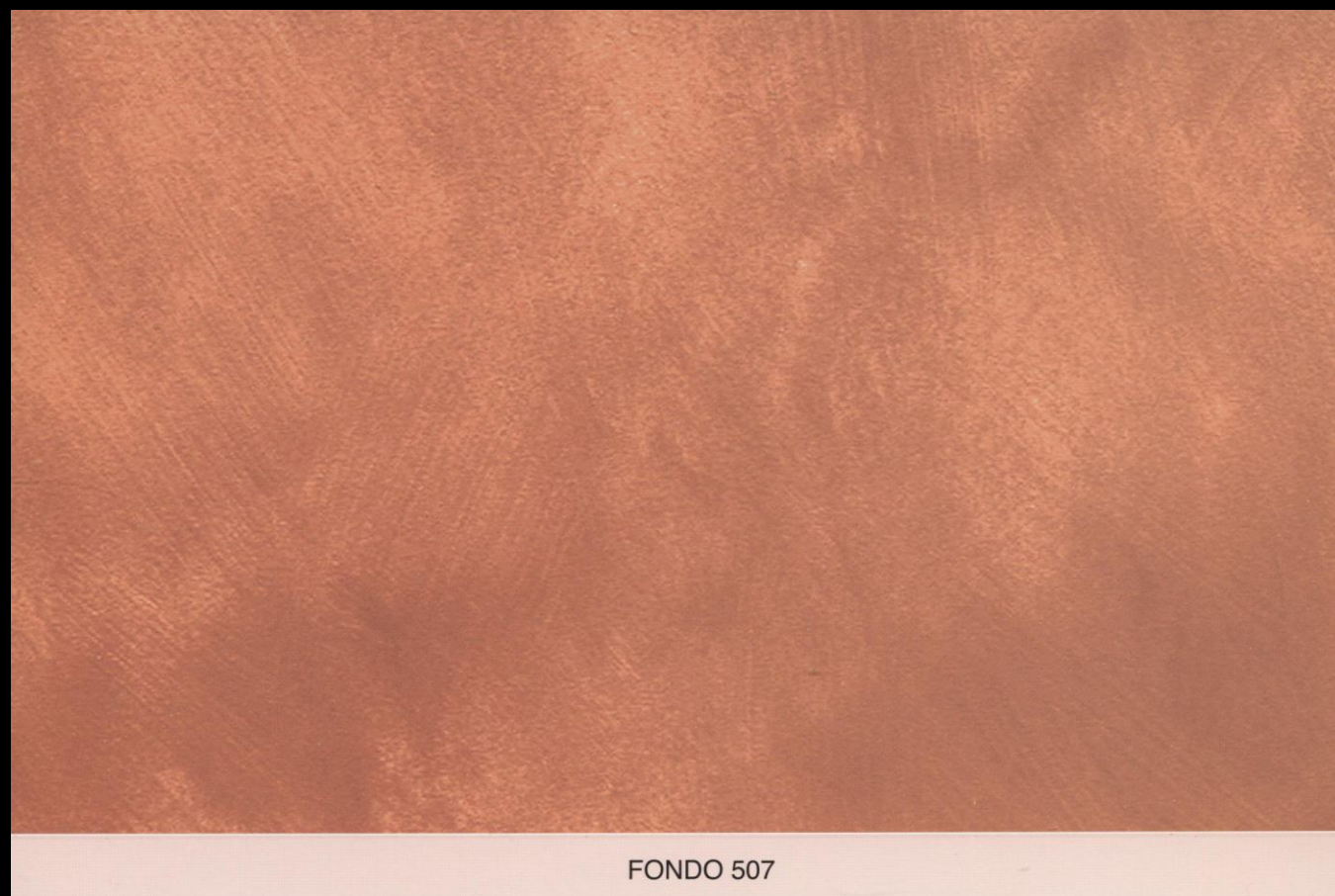


COL. 507 1/2 TONER



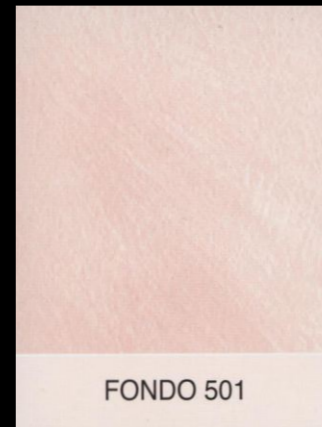
FONDO 507

COL. 507 1 TONER



FONDO 507

COL. 501 1/2 TONER



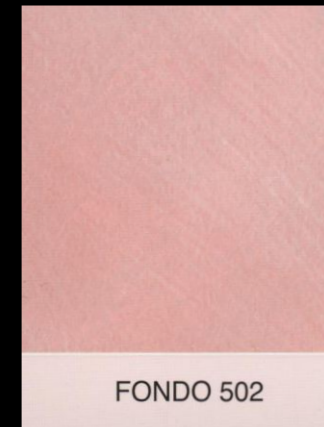
FONDO 501

COL. 501 1 TONER



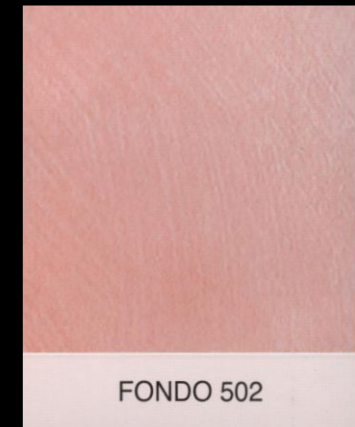
FONDO 501

COL. 502 1/2 TONER



FONDO 502

COL. 502 1 TONER



FONDO 502

COL. 503 1/2 TONER



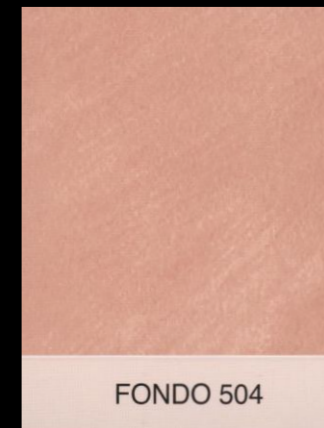
FONDO 503

COL. 503 1 TONER



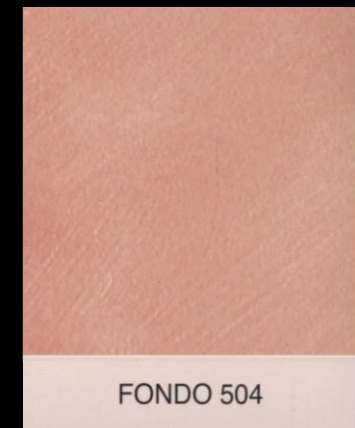
FONDO 503

COL. 504 1/2 TONER



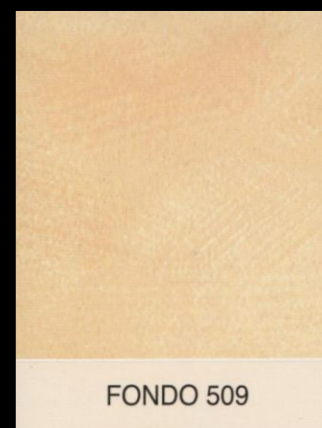
FONDO 504

COL. 504 1 TONER



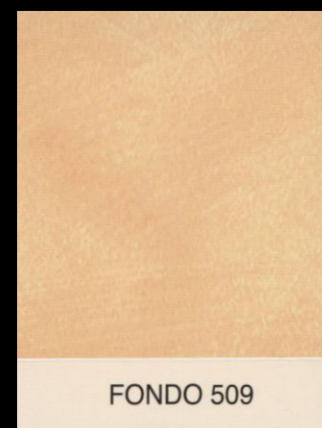
FONDO 504

COL. 509 1/2 TONER



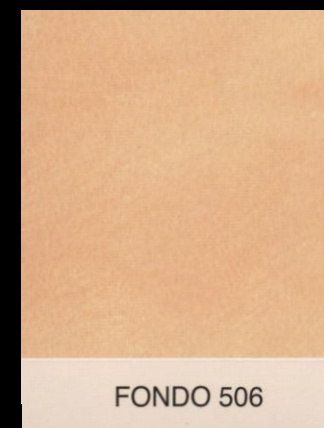
FONDO 509

COL. 509 1 TONER



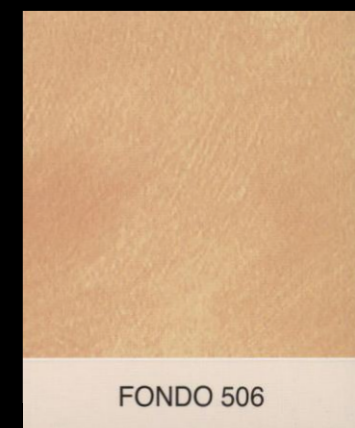
FONDO 509

COL. 506 1/2 TONER



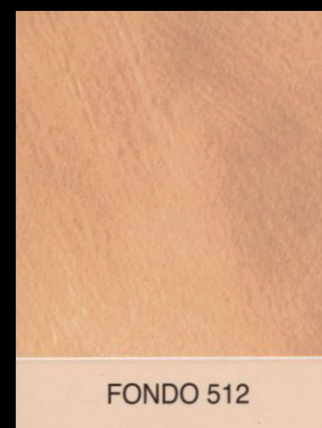
FONDO 506

COL. 506 1 TONER



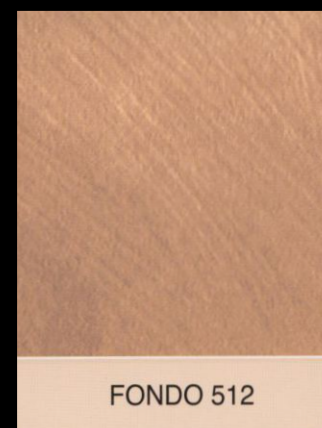
FONDO 506

COL. 512 1/2 TONER



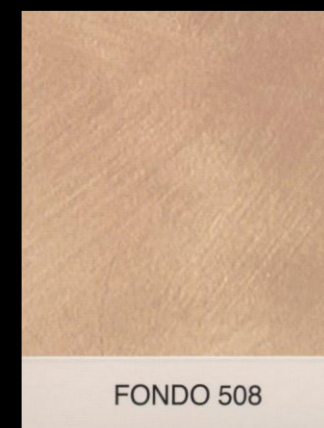
FONDO 512

COL. 512 1 TONER



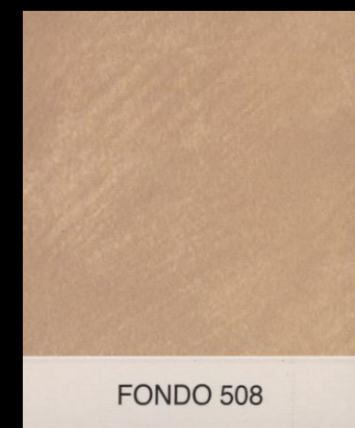
FONDO 512

COL. 508 1/2 TONER



FONDO 508

COL. 508 1 TONER



FONDO 508

COL. 529 1/2 TONER



FONDO 529

COL. 529 1 TONER



FONDO 529

COL. 534 1/2 TONER



FONDO 534

COL. 534 1 TONER



FONDO 534

COL. 518 1/2 TONER



FONDO 518

COL. 518 1 TONER



FONDO 518

COL. 527 1/2 TONER



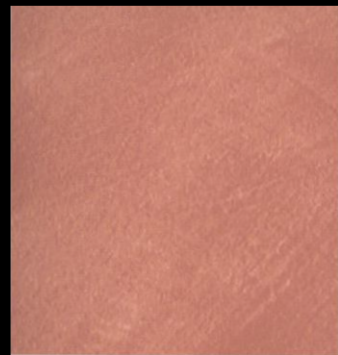
FONDO 527

COL. 527 1 TONER



FONDO 527

COL. 510 1/2 TONER



FONDO 510

COL. 510 1 TONER



FONDO 510

COL. 513 1/2 TONER



FONDO 513

COL. 513 1 TONER



FONDO 513

COL. 523 1/2 TONER



FONDO 523

COL. 523 1 TONER



FONDO 523

COL. 522 1/2 TONER



FONDO 522

COL. 522 1 TONER



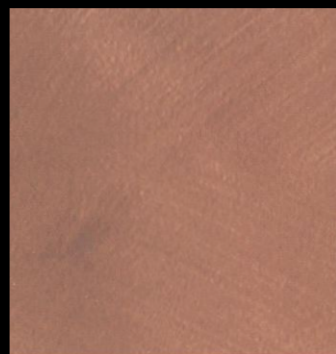
FONDO 522

COL. 505 1/2 TONER



FONDO 505

COL. 505 1 TONER



FONDO 505

COL. 528 1/2 TONER



FONDO 528

COL. 528 1 TONER



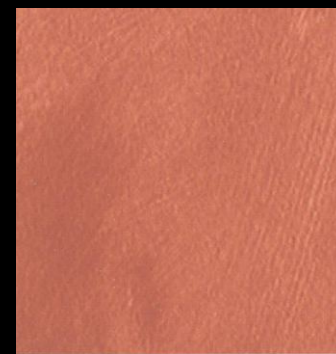
FONDO 528

COL. 526 1/2 TONER



FONDO 526

COL. 526 1 TONER



FONDO 526

COL. 531 1/2 TONER



FONDO 531

COL. 531 1 TONER



FONDO 531

COL. 516 1/2 TONER



FONDO 516

COL. 516 1 TONER



FONDO 516

COL. 533 1/2 TONER



FONDO 533

COL. 533 1 TONER



FONDO 533

COL. 515 1/2 TONER



FONDO 515

COL. 515 1 TONER



FONDO 515

COL. 519 1/2 TONER



FONDO 519

COL. 519 1 TONER



FONDO 519



Le Velature per esterni est une décoration prestigieuse et innovatrice qui rappelle le charme et la beauté extraordinaire des palais Renaissance italiens. L'art de haut niveau apprécié et recherché dans le monde entier, est proposé ici pour la décoration des façades les plus raffinées. Le Velature per esterni est totalement à base d'eau. Elle est formulée en prêtant attention au choix des matières premières dans le but de conjuguer la technologie élevée avec la recherche écologique de plus en plus importante.

CYCLE DÉCORATIF

Primer

Après avoir choisi la finition silossanique ou styrol acrylique, commencer le cycle décoratif avec l'application du Primer correspondant (silossanique ou styrol acrylique). C'est un fixatif mural à base d'émulsions indiquées pour être appliquées à l'extérieur. Le Primer doit être utilisé seulement en présence de murs effrités, d'enduits vieux, poussiéreux ou abimés.

Fondo

Le Fondo, silossanique ou styrol acrylique, doit être correspondant à la couleur de Le Velature per esterni choisie sur catalogue. Le mur à décorer doit être neuf ou parfaitement nettoyé de la vieille peinture. Le Fondo doit être appliqué au pinceau ou au rouleau, avec obligatoirement 2 couches, la première avec dilution d'eau à 25-40%, la deuxième à 15-20%.

Le Velature per esterni

Avant de procéder à la décoration s'assurer que le Fondo, appliqué précédemment sur la paroi, soit bien sec. En utilisant le pinceau approprié pour extérieur ATF Candis, passer une couche de Le Velature per esterni dans la version silossanique ou styrol acrylique et de la couleur choisie en la travaillant à traits alternés et croisés sur une surface de 1-2 m² et en prenant soin de ne pas repasser sur la décoration étendue précédemment. Continuer la décoration du mur en suivant cette procédure.



| | |
|---------------------------------------|--|
| Emballage | Boîtes de 4 - 12 litres |
| Rendement | Fondo: à titre indicatif 130-160 ml/m ² Le Velature per esterni: à titre indicatif 75-115 ml/m ² |
| Séchage | Au toucher 48 heures (cycle complet) Polymérisation complète 20-25 jours |
| Ph | Fondo: 7-8,5 Le Velature per esterni: 6,5-7,5 |
| Poids spécifique | Fondo: 1,55 environ Le Velature per esterni: 1,00-1,05 |
| Viscosité | Fondo: 8.000-18.000 cp à 25°C Le Velature per esterni: 3.000-6.000 cp à 25°C |
| Dilution | Fondo: 1ère couche (25-40%) - 2ème couche (15-20%) Le Velature per esterni: prêt à l'emploi. Le produit peut être dilué jusqu'à 10% avec de l'eau |
| Aspect du produit | Opaque |
| Température de stockage et de travail | Minimum: + 5°C Maximum: + 40°C |
| Inflammabilité | Produit complètement exempt de solvants inflammables totalement en phase aqueuse |
| Normative C.O.V. | Fondo: Sous catégorie A base eau. Valeur limite C.O.V. 75 g/l. Contenu de C.O.V. du produit prêt à l'emploi: <50 g/l. Le Velature per esterni: Sous catégorie L base eau. Valeur limite C.O.V. 200 g/l. Contenu de C.O.V. du produit prêt à l'emploi: <50 g/l. |
| Résistance | Abrasion: Norme ASTM D2486 2050 cycles - optimale Lavage: Norme UNI EN 10560 au-delà de 5000 cycles - optimale Excursions thermiques: Norme UNI 9429 - optimale Degrés d'effritement après 20 cycles de vieillissement: il n'y a pas d'effritement - optimale Variation de couleur après 20 cycles de vieillissement: Norme UNI 8941 - optimale Présence de craquelures après 20 cycles de vieillissement: absence de craquelures - optimale Vieillessement accéléré: UV condensation norme ASTM G.53 - optimale Moisissures et bactéries: Norme UNI 9805 - optimale Perméabilité à la vapeur: Norme UNI 9396 et UNI 9233 109 gr/m ² 24 heures - très bonne |
| Instrument pour l'application | Pinceau pour extérieur ATF Candis |
| Propreté du mur | Avec une petite éponge en utilisant de l'eau, au moins 20-25 jours après l'application du cycle complet |
| Nettoyage des outils | Laver à l'eau tiède |

Avant l'emploi bien agiter et remuer.
Pendant l'application suivre les règles normales d'hygiène du travail et de protection de la santé.
Garder hors de la portée des enfants.
Candis n'assume aucune responsabilité pour un emploi impropre du produit de décoration.

Les couleurs figurant sur ce catalogue sont purement indicatives.



Le Velature per esterni (für Fassaden) ist eine eindrucksvolle und innovative Gestaltungstechnik, die die Faszination und außerordentliche Schönheit der italienischen Renaissancepaläste widerspiegelt. Eine Kunst, die auf der ganzen Welt geschätzt und gefragt ist. Wir bieten ein Material auf höchstem Niveau zur Dekoration von außergewöhnlichen Fassaden an. Auf der Basis ausgewählter Pigmente und wässriger Bindemittel höchster Qualität und neuester Technologie ist Le Velature per esterni (für Fassaden) besonders umweltfreundlich.

DEKORATIONSABLAUF

Primer zur Grundierung

Nach der Wahl der Feinbehandlungsart mit Siloxan oder mit Styrol-Acrylat, beginnt der Dekorationsablauf mit dem Auftragen des entsprechenden Primer (für Siloxan oder Styrol-Acrylat). Das ist ein Mittel zum Fixieren des Mauerwerks und basiert auf Emulsionen, die zur Außenanwendung geeignet sind. Der Primer sollte nur angewendet werden, wenn die Wände abbröckeln und der Putz alt, bröselig und ruiniert ist.

Grundfarbe Fondo

Die Grundfarbe, (Siloxan oder Styrol-Acrylat) muss dem Le Velature per esterni - Farbton (für den Außenbereich) entsprechen, der aus einem entsprechenden Katalog gewählt werden kann. Die zu dekorierende Wand muss entweder neu sein oder vollständig vom alten Anstrich befreit sein. Die Grundfarbe Fondo wird mit Hilfe einer Bürste

oder einer Rolle aufgetragen. Wir empfehlen einen zweifachen Auftrag, um eine kontrastfreie Oberfläche zu erhalten (erster Auftrag 25-40% wasserverdünnt, zweiter Auftrag 15-20% wasserverdünnt).

Le Velature per esterni (für den Außenbereich)

Vor der Applikation der Dekoration muss die mit Fondo beschichtete Fläche vollständig durchgetrocknet sein. Die Dekoration wird mit der ATF Bürste von Candis entweder in der Version aus Siloxan oder aus Styrol-Acrylat appliziert. Le Velature per esterni (für den Außenbereich) muss im Kreuzschlag appliziert werden, wobei die gewünschte Farbe jeweils auf einer Oberfläche von 1-2m² homogen aufzutragen und eine Doppelbeschichtung zu vermeiden ist. Die ganze Fläche im gleichen Verfahren dekorieren.

| | |
|------------------------------------|---|
| Gebinde | 4-12 Liter |
| Ergiebigkeit | Fondo: ca. 130-160 ml/m ² Le Velature per esterni: ca. 75-115 ml/m ² |
| Trocknung | nach 48 Stunden oberflächentrocken; komplette Aushärtung nach 20-25 Tagen |
| Ph-Wert | Fondo: 7-8,5 Le Velature per esterni: 6,5-7,5 |
| spez. Gewicht | Fondo: ca. 1,55 Le Velature per esterni: 1,00-1,05 |
| Viskosität | Fondo: 8.000-18.000 CP bei 25°C Le Velature per esterni: 3.000-6.000 CP bei 25°C |
| Verdünnung | Fondo: 1. Arbeitsgang (25-40%) - 2. Arbeitsgang (15-20%) Le Velature per esterni: Gebrauchsfertig. Verdünnung mit Wasser bis zu 10% möglich |
| Oberflächeneffekt | Matt |
| Lager- und Verarbeitungstemperatur | Min. + 5°C Max. + 40°C |
| Brandlast | Frei von entflammbaren Lösemitteln; 100% Wasserbasis |
| V.O.C. | Fondo: Kategorie A Wasserbasis nach V.O.C. Norm max. 75 g/l; V.O.C. - Wert des gebrauchsfertigen Produkts liegt bei <50 g/l. Le Velature per esterni: Kategorie L Wasserbasis. Norm max. 200 g/l; V.O.C. - Wert des gebrauchsfertigen Produkts liegt bei <50 g/l. |
| Oberflächenbeständigkeit | Mechanische Belastbarkeit: Norm ASTM D2486 2050 Tests - optimal Reinigungsfähigkeit: Norm UNI EN 10560 über 5000 Tests - optimal Temperaturschwankungen: Norm UNI 9429 - optimal Ablösen der Farbe nach 20 Alterungsverfahren: kein Ablösen - optimal Farbveränderung nach 20 Alterungsverfahren: Norm UNI 8941 - optimal Aufreten von Rissen nach 20 Alterungsverfahren: keine Risse - optimal Beschleunigtes Alterungsverfahren: UV konzentriert Norm ASTM G.53 - optimal Schimmel und Bakterien: Norm UNI 9805 - optimal Feuchtigkeitsdurchlässigkeit: Norm UNI 9396 und UNI 9233 109 gr/m ² - sehr gut |
| Werkzeuge | ATF Candis Bürste zur Außenanwendung |
| Reinigungsfähigkeit | Nach vollständiger Austrocknung mit Schwamm und Wasser |
| Werkzeugreinigung | Mit warmem Wasser |

Vor Gebrauch schütteln und mischen.
Bei Aufträgen befolgen Sie die Gebrauchsanweisungen und die Sicherheitsvorschriften.
Das Produkt soll nicht in den Händen von Kinder gelangen.
Candis übernimmt keine Verantwortung für jeden Missbrauch.

Die Farböne im Katalog Können leicht von den realen Ergebnissen abweichen.



Le Velature per esterni (para exterior) es un prestigioso e innovador producto de decoración que recuerda el encanto y la extraordinaria belleza de los palacios italianos del Renacimiento. El arte de alto nivel apreciado y buscado en todo el mundo, se propone para la decoración de las fachadas más refinadas. Le Velature per esterni completamente en base acuosa y formulada con una gran atención en la elección de las materias primas con el objetivo de conjugar una elevada tecnología con una importante investigación ecológica.

CICLO DE APLICACIÓN

Primer

Una vez elegido el acabado silossanico o stirolo acrílico, iniciar el proceso de aplicación con la extensión del Primer correspondiente (silossanico o stirolo acrílico). Este es un fijador mural a base de emulsiones indicadas para ser utilizadas en el exterior. El Primer se debe utilizar solo en paredes arenosas, en soportes viejos, polvorientos y deteriorados.

Fondo

El Fondo, silossanico o stirolo acrílico, tiene que corresponder con el color de Le Velature per esterni elegida en el catálogo. La pared a decorar tiene que ser nueva o estar bien limpia de pinturas viejas. El Fondo se aplicará obligatoriamente a dos manos con brocha o con rodillo, la primera con una dilución del 25-40%, y la segunda del 15-20%, de agua.

Le Velature per esterni

Antes de iniciar la fase con el producto de acabado, asegurarse que el Fondo, aplicado anteriormente, esté bien seco. Con la utilización de la paletina para exterior ATF Candis, aplicar una mano de Le Velature per esterni en la versión silossánica o stirolo acrílica y en el color elegido, trabajándola a tramos alternados y cruzados sobre una superficie de 1-2 m², es muy importante no repasar la parte ya aplicada anteriormente para evitar sobrecargas de tono y empalmes. Continuar la decoración de la pared siguiendo este procedimiento.

| | |
|---|--|
| Embalaje | Botes de 4 y 12 litros |
| Rendimiento | Fondo: Aproximadamente 130-160 ml/m ² Le Velature per esterni: Aproximadamente 75-115 ml/m ² |
| Secado | Al tacto 48 horas (ciclo completo) Polimerización completa 20-25 días |
| Ph | Fondo: 7-8,5 Le Velature per esterni: 6,5-7,5 |
| Peso específico | Fondo: 1,55 aproximadamente Le Velature per esterni: 1,00-1,05 |
| Viscosidad | Fondo: 8.000-18.000 cp a 25°C Le Velature per esterni: 3.000-6.000 cp a 25°C |
| Disolución | Fondo: 1º mano (25-40%) - 2º mano (15-20%) Le Velature per esterni: Listo para usar. Es posible diluir con agua hasta el 10% |
| Aspecto del producto | Mate |
| Temperatura de almacenamiento y elaboración | Mínima: +5°C Máxima: +40°C |
| Inflamabilidad | Producto completamente exento de disolventes inflamables, totalmente en fase acuosa |
| Normativa C.O.V. | Fondo: Sub-categoría A base agua. Valor límite C.O.V. 75 g/l. contenido de C.O.V. del producto pronto a uso: <50g/l. Le Velature per esterni: Sub-categoría L base agua. Valor límite C.O.V. 200 g/l. Contenido de C.O.V. del producto pronto a uso: <50 g/l. |
| Resistencia | Abrasión: Norme ASTM D2486 2050 ciclos - óptima Lavado: Norme UNI EN 10560 más de 5000 ciclos - óptima Excursiones térmicas: Norme UNI 9429 - óptima Grado de caleo después de 20 ciclos de envejecimiento: no hay caleo - óptimo Variación del color después de 20 ciclos de envejecimiento: Norme UNI 8941 - óptima Presencia de grietas después de 20 ciclos de envejecimiento: grietas ausentes - óptima Envejecimiento acelerado: UV condensa norma ASTM G.53 - óptima Moho y bacterias: Norme UNI 9805 - óptima Permeabilidad al vapor: Norme UNI 9396 y UNI 9233 gr/m ² 24 horas - muy buena |
| Herramientas para la aplicación | Paletina para exterior ATF Candis |
| Limpieza de la pared | Con una esponja usando agua después de al menos 20-25 días después de la aplicación del ciclo completo |
| Limpieza de las herramientas | Lavar con agua tibia |

Agitar y mezclar muy bien antes del uso.
Durante la aplicación hay que seguir las reglas normales de higiene en el trabajo y protección de la salud.
Manténgase fuera del alcance de los niños.
Candis no asume ningún tipo de responsabilidad por un uso inadecuado del producto.

Las muestras de color que aparecen en este catálogo son puramente indicativas.



Le Velature per esterni é uma prestigiosa e inovadora decoração que evoca o fascínio e a extraordinária beleza dos edifícios renascentistas italianos. A arte de alto nível apreciada e procurada em todo o mundo, é aqui proposta para a decoração das fachadas mais requintadas. Le Velature per esterni é completamente à base de água e formulada com uma cuidadosa selecção das matérias-primas com o objectivo de conjugar a alta tecnologia, à cada vez mais importante investigação ecológica.

PROCESSO DECORATIVO

Primer

Uma vez escolhido o acabamento, de siloxano ou estireno acrílico, iniciar o processo decorativo estendendo o Primer correspondente (siloxano ou estireno acrílico). Este, é um fixante para parede à base de emulsões apropriadas para serem aplicadas no exterior. O Primer deve ser utilizado somente em paredes frágeis, rebocos velhos, pulverulentos ou danificados.

Fondo

O Fondo, de siloxano ou estireno acrílico, deve ser correspondente à cor da Le Velature per esterni escolhida no catálogo. A parede para decorar deve ser nova ou muito bem limpa, depois da remoção da velha pintura. O Fondo deve ser aplicado com um pincel ou com um rolo, rigorosamente com 2 demãos, a primeira diluída em água a 25-40%, a segunda a 15-20%.

Le Velature per esterni

Antes de proceder com a decoração, assegurar-se que o Fondo, aplicado anteriormente na parede, esteja bem seco. Utilizando o respectivo pincel ATF Candis para exterior, estender uma demão de Le Velature per esterni na versão siloxano ou estireno acrílico e na cor escolhida, trabalhando-a com pinceladas alternadas e cruzadas numa superfície de 1-2 m² fazendo atenção a não repassar sobre a decoração estendida anteriormente. Continuar com a decoração da parede seguindo este procedimento.

| | |
|---|---|
| Embalagem | Latas de 4 - 12 litros |
| Rendimento | Fondo: aproximadamente 130-160 ml/m ² Le Velature per esterni: aproximadamente 75-115 ml/m ² |
| Secagem | Ao tacto 48 horas (ciclo completo) Polimerização completa 20-25 dias |
| Ph | Fondo: 7-8,5 Le Velature per esterni: 6,5-7,5 |
| Peso específico | Fondo: cerca de 1,55 Le Velature per esterni: 1,00-1,05 |
| Viscosidade | Fondo: 8.000-18.000 cp a 25°C Le Velature per esterni: 3.000-6.000 cp a 25°C |
| Diluição | Fondo: 1ª mão (25-40%) - 2ª mão (15-20%) Le Velature per esterni: Pronto a utilizar. No entanto é possível diluir com água até 10% |
| Aspecto do produto | Opaco |
| Temperatura de conservação e utilização | Mínima: + 5°C Máxima: + 40°C |
| Inflamabilidade | Produto completamente isento de solventes inflamáveis, totalmente em fase aquosa |
| Norma C.O.V. | Fondo: Subcategoria A base água. Valor limite C.O.V. 75 g/l. Conteúdo de C.O.V. do produto pronto a utilizar <50 g/l. Le Velature per esterni: Subcategoria L base água. Valor limite C.O.V. 200 g/l. Conteúdo de C.O.V. do produto pronto a utilizar <50 g/l. |
| Resistência | Abração: Norme ASTM D2486 2050 ciclos - óptima Lavagem: Norme UNI EN 10560 mais de 5000 ciclos - óptima Amplitude térmica: Norme UNI 9429 - óptima Friabilidade depois de 20 ciclos de envelhecimento: nenhum sinal de friabilidade - óptima Variação de cor depois de 20 ciclos de envelhecimento: Norme UNI 8941 - óptima Presença de fissuras depois de 20 ciclos de envelhecimento: ausência de fissuras - óptima Envelhecimento acelerado: UV condensação norma ASTM G.53 - óptima Fungos e bactérias: Norme UNI 9805 - óptima Permeabilidade ao vapor: norma UNI 9396 e UNI 9233 109 gr/m ² 24 horas - muito boa |
| Utensílios para a aplicação | Pincel para exterior ATF Candis |
| Limpeza da parede | Com uma esponja utilizando água, depois de pelo menos 20-25 dias da aplicação do processo completo |
| Limpeza dos utensílios | Lavar com água morna |

Agitar e mexer muito bem antes da utilização.
Durante a aplicação seguir as regras normais de higiene do trabalho e salvaguarda da saúde.
Manter fora do alcance das crianças.
Candis não assume a responsabilidade pelo uso indevido do produto decorativo.

Amostras de cores mostradas neste catálogo são meramente indicativas.



Le Velature per esterni è una prestigiosa ed innovativa decorazione che richiama il fascino e la straordinaria bellezza dei palazzi rinascimentali italiani. L'arte d'alto livello apprezzata e ricercata in tutto il mondo, viene qui proposta per la decorazione delle facciate più raffinate.

Le Velature per esterni è completamente a base acqua e formulata con un'attenta selezione delle materie prime con l'obiettivo di coniugare l'elevata tecnologia alla sempre più importante ricerca ecologica.

CICLO DECORATIVO

Primer

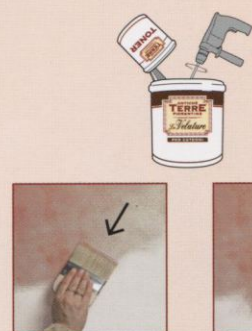
Una volta scelta la finitura silossanica o stirolo acrilica, dare inizio al ciclo decorativo con la stesura del Primer corrispondente (silossanico o stirolo acrilico). Esso è un fissativo murale a base di emulsioni adatte ad essere applicate in esterno. Il Primer è da utilizzare solo in presenza di pareti sfarinanti, intonaci vecchi, polverosi o rovinati.

Fondo

Il Fondo, silossanico o stirolo acrilico, deve essere corrispondente al colore de Le Velature per esterni scelto a catalogo. La parete da decorare deve essere nuova o ripulita perfettamente dalla vecchia pittura. Il Fondo va applicato con un pennello o con un rullo rigorosamente in 2 mani, la prima con diluizione in acqua al 25-40%, la seconda al 15-20%.

Le Velature per esterni

Prima di procedere con la decorazione assicurarsi che il Fondo, precedentemente applicato a parete, sia ben asciutto. Mediante l'utilizzo dell'apposito pennello da esterno ATF Candis, stendere una mano de Le Velature per esterni nella versione silossanica o stirolo acrilica e nel colore scelto lavorandola a tratti alternati e incrociati su una superficie di 1-2 m² avendo cura di non ripassare sulla decorazione stesa in precedenza. Continuare la decorazione della parete seguendo questa procedura.



Le Velature per esterni (for exteriors) is a prestigious and innovative decorative paint evoking the charm and the beauty of Italian Renaissance palaces. This high quality art, which is valued and sought after all over the world, is proposed for the decoration of the finest facades.

Le Velature per esterni is completely water based paint, formulated with a careful selection of raw materials, aspiring at conjugating superior technology with increasingly important ecological research.

DECORATING PROCESS

Primer

Upon selecting either a siloxane or styrene acrylic finish, set about decorating by applying a coat of the corresponding Primer (siloxane or styrene acrylic). This is an emulsion wall fixative suitable for application outdoors. The Primer should be employed for crumbling walls, old, dusty or damaged plaster.

Fondo undercoat

The siloxane or styrene acrylic Fondo undercoat should match the colour of the Le Velature paint for exteriors chosen from the catalogue. Only new walls or perfectly clean walls, without residues of old paint, should be decorated. The Fondo undercoat paint should be applied with a brush or roller. Two coats of paint are required, the first diluted with 25-40% water and the second with 15-20%.

Le Velature per esterni (for exteriors)

Prior to applying the decorative paint, ensure that the Primer, previously applied to the wall, is completely dry. Using the special ATF Candis brush for exteriors, apply one coat of siloxane or styrene acrylic Le Velature per esterni decorative paint for exteriors, in the colour of choice. The paint should be applied with crosshatched strokes over an area of 1-2 m², whilst taking care not to brush over previously painted areas. Continue decorating the walls following this procedure.

| | |
|---|--|
| Imballo | Latte da 4 - 12 litri |
| Resa | Fondo: indicativamente 130-160 ml/m ² Le Velature per esterni: indicativamente 75-115 ml/m ² |
| Asciugatura | Al tatto 48 ore (ciclo completo) Polimerizzazione completa 20-25 giorni |
| Ph | Fondo: 7-8,5 Le Velature per esterni: 6,5-7,5 |
| Peso specifico | Fondo: 1,55 circa Le Velature per esterni: 1,00-1,05 |
| Viscosità | Fondo: 8.000-18.000 cp a 25°C Le Velature per esterni: 3.000-6.000 cp a 25°C |
| Diluizione | Fondo: 1° mano (25-40%) - 2° mano (15-20%) Le Velature per esterni: Pronto all'uso. È comunque possibile diluire con acqua fino al 10% |
| Aspetto del prodotto | Opaco |
| Temperatura di stoccaggio e lavorazione | Minima: +5°C Massima: +40°C |
| Infiammabilità | Prodotto completamente esente da solventi infiammabili, totalmente in fase acquosa |
| Normativa C.O.V. | Fondo: Sottocategoria A base acqua. Valore limite C.O.V. 75 g/l. Contenuto di C.O.V. del prodotto pronto all'uso: <50 g/l. Le Velature: Sottocategoria L base acqua. Valore limite C.O.V. 200 g/l. Contenuto di C.O.V. del prodotto pronto all'uso: <50 g/l. |
| Resistenza | Abrasion: Norma ASTM D2486 2050 cicli - ottima Lavaggio: Norma UNI EN 10560 oltre 5000 cicli - ottima Escursioni termiche: Norma UNI 9429 - ottima Grado di sfarinamento dopo 20 cicli di invecchiamento: non c'è sfarinamento - ottima Variazione di colore dopo 20 cicli di invecchiamento: Norma UNI 8941 - ottima Presenza di screpolature dopo 20 cicli di invecchiamento: screpolature assenti - ottima Invecchiamento accelerato: UV condensa norma ASTM G.53- ottima Muffe e batteri: Norma UNI 9805 - ottima Permeabilità al vapore: norma UNI 9396 e UNI 9233 109 gr/m ² 24 ore - molto buona |
| Attrezzi per l'applicazione | Pennello per esterni ATF Candis |
| Pulizia del muro | Con una spugnetta usando acqua dopo almeno 20-25 giorni dall'applicazione del ciclo completo |
| Pulizia degli attrezzi | Lavare con acqua tiepida |

Agitare e rimescolare molto bene prima dell'uso. Durante l'applicazione seguire le normali regole di igiene del lavoro e salvaguardia della salute. Tenere fuori dalla portata dei bambini.
Candis non si assume responsabilità per un uso improprio del prodotto decorativo verniciante.
I campioni colore riportati su questo catalogo sono puramente indicativi.

| | |
|---------------------------------|--|
| Packaging | 4 - 12 litre cans |
| Coverage | Fondo: approximately 130-160 ml/m ² Le Velature per esterni: approximately 75-115 ml/m ² |
| Drying time | To touch, 48 hours (complete process) Complete polymerisation, 20-25 days |
| Ph | Fondo: 7-8,5 Le Velature per esterni: 6,5-7,5 |
| Specific weight | Fondo: Approximately 1.55 Le Velature per esterni: 1.00-1.05 |
| Viscosity | Fondo: 8,000-18,000 cp at 25°C Le Velature per esterni: 3,000-6,000 cp at 25°C |
| Dilution | Fondo: 1st coat (25-40%) - 2nd coat (15-20%) Le Velature per esterni: Ready for use. The product can nevertheless be diluted up to 10% with water |
| Appearance of product | Matt |
| Storage and working temperature | Minimum: + 5°C Maximum: + 40°C |
| Inflammability | Product completely free of flammable solvents, totally free in the aqueous phase. |
| VOC regulations | Fondo: Subcategory A, water-based. VOC limit value 75 g/l. VOC content of the ready to use product: <50 g/l. Le Velature per esterni: Subcategory L, water-based. VOC limit value 200 g/l. VOC content of the ready to use product: <50 g/l. |
| Resistance | Abrasion: ASTM D2486 standard 2050 cycles - excellent Washing: UNI EN 10560 standard over 5000 cycles - excellent Temperature ranges: UNI 9429 standard - excellent Degree of pulverising after 20 ageing cycles: no pulverising - excellent Colour change after 20 ageing cycles: UNI 8941 standard - excellent Evidence of cracking after 20 ageing cycles: no cracks - excellent Accelerated ageing: ASTM G.53 standard UV condensation - excellent Moulds and bacteria: UNI 9805 standard - excellent Water vapour permeability: UNI 9396 and UNI 9233 standards 109 g/m ² 24 hours - very good |
| Application tools | ATF Candis brush for exteriors |
| Wall cleaning | With a sponge using water, after at least 20-25 days from completing the whole decorating process |
| Tool cleaning | Wash with warm water |

Shake and remix very well before use. During the application, follow normal work hygiene and safety standards. Keep away from children. Candis will assume no responsibility for improper use of the decorative painting product.

The color samples shown on this catalogue are purely indicative.



è un marchio di



Tutti i colori della tua vita

CANDIS S.r.l. - Via Vittorio Emanuele 46 - 10020 Andezeno (TO) Italy - Tel. +39 011.943.45.56 - +39 011.943.40.48 - Fax +39 011.943.42.78

www.anticheterrefiorentine.it - www.candis.it - info@candis.it