

le Etniche

le Etniche

ANTICHE
TERRE[®]
FIORENTINE
Hoblio



ORO



BASE ORO + col. 01 / 1 T.



BASE ORO + col. 32 / 1 T.



BASE ORO + col. 02 / 1 T.



BASE ORO + col. 31 / 1 T.



BASE ORO + col. 43 / 1 T.



BASE ORO + col. 29 / 1 T.



BASE ORO + col. 03 / 1 T.



BASE ORO + col. 39 / 1 T.



BASE ORO + col. 40 / 1 T.



BASE ORO + col. 41 / 1 T.



BASE ORO + col. 21 / 1 T.



BASE ORO + col. 05 / 1 T.



BASE ORO + col. 30 / 1 T.



BASE ORO + col. 26 / 1 T.



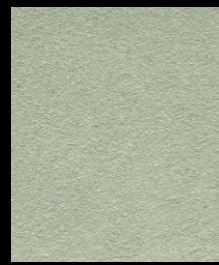
BASE ORO + col. 37 / 1 T.



BASE ORO + col. 14 / 1 T.



BASE ORO + col. 15 / 1 T.



BASE ORO + col. 10 / 1 T.



BASE ORO + col. 08 / 1 T.



BASE ORO + col. 46 / 1 T.



BASE ORO + col. 07 / 1 T.



BASE ORO + col. 11 / 1 T.



BASE ORO + col. 47 / 1 T.



BASE ORO + col. 48 / 1 T.



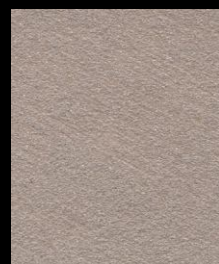
BASE ORO + col. 50 / 1 T.



BASE ORO + col. 34 / 1 T.



BASE ORO + col. 23 / 1 T.



BASE ORO + col. 24 / 1 T.

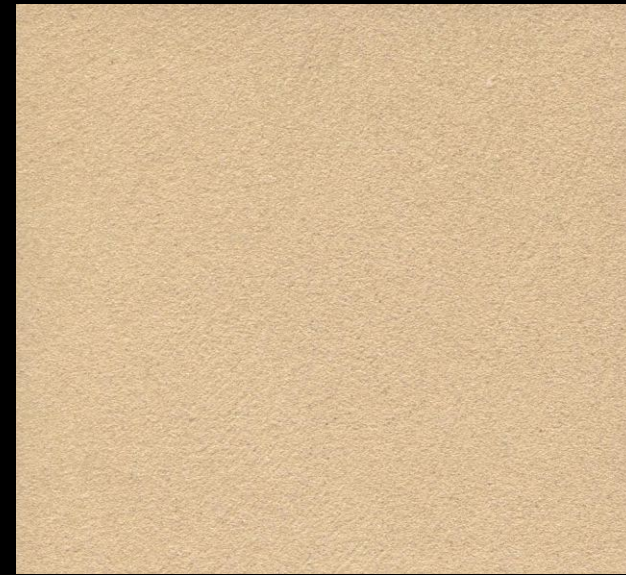


BASE ORO + col. 36 / 1 T.



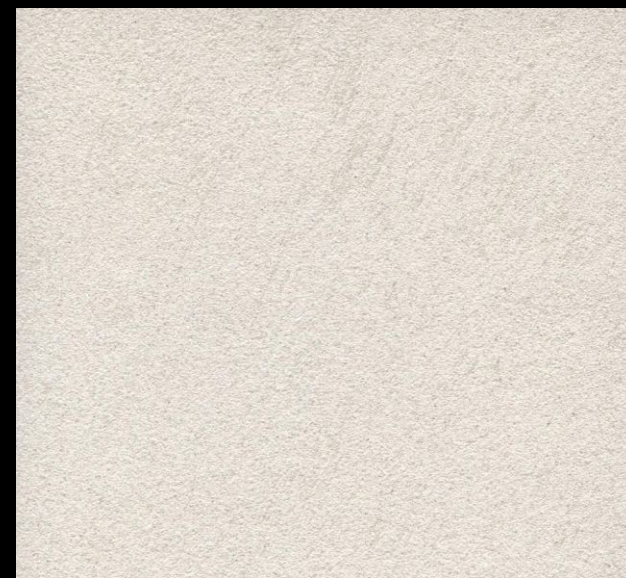
BASE ORO + col. 49 / 1 T.

HOBLIO

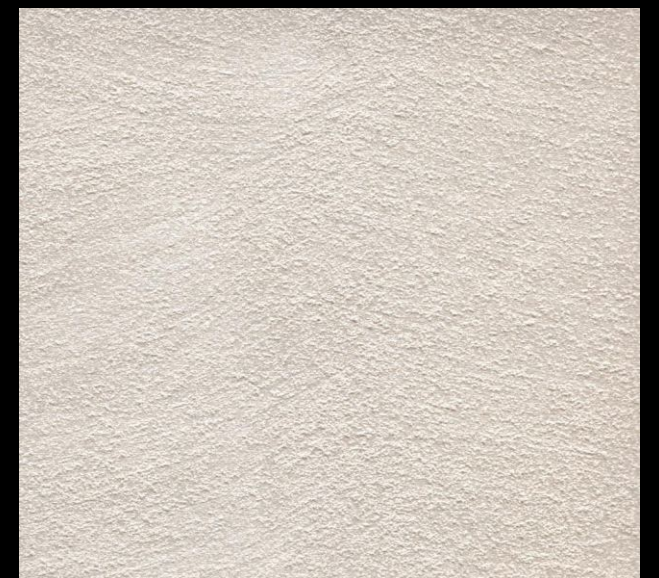


BASE NEUTRA ORO

HOBLIO RUSTICO



BASE NEUTRA ARGENTO



BASE METALLIC + ARGENTO BRILLANTE SU FONDO LIVORNO



HOBLIO METALLIC

HOBLIO RUSTICO METALLIC



BASE METALLIC + ARGENTO BRILLIANTE



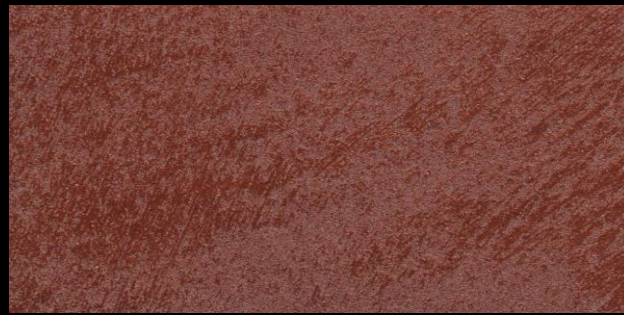
BASE METALLIC + ORO GIALLO



BASE METALLIC + ORO INCA



BASE METALLIC + BRONZO LUX



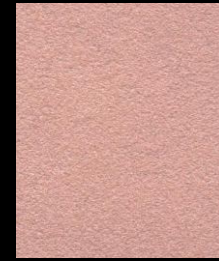
BASE METALLIC + RAME LUX



BASE ARGENTO + col. 06 / 1 T.



BASE ARGENTO + col. 27 / 1 T.



BASE ARGENTO + col. 02 / 1 T.



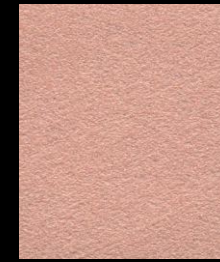
BASE ARGENTO + col. 04 / 1 T.



BASE ARGENTO + col. 42 / 1 T.



BASE ARGENTO + col. 29 / 1 T.



BASE ARGENTO + col. 25 / 1 T.



BASE ARGENTO + col. 03 / 1 T.



BASE ARGENTO + col. 40 / 1 T.



BASE ARGENTO + col. 41 / 1 T.



BASE ARGENTO + col. 26 / 1 T.



BASE ARGENTO + col. 30 / 1 T.



BASE ARGENTO + col. 38 / 1 T.



BASE ARGENTO + col. 37 / 1 T.



BASE ARGENTO + col. 44 / 1 T.



BASE ARGENTO + col. 17 / 1 T.



BASE ARGENTO + col. 21 / 1 T.



BASE ARGENTO + col. 15 / 1 T.



BASE ARGENTO + col. 22 / 1 T.



BASE ARGENTO + col. 45 / 1 T.



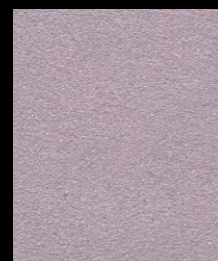
BASE ARGENTO + col. 09 / 1 T.



BASE ARGENTO + col. 47 / 1 T.



BASE ARGENTO + col. 48 / 1 T.



BASE ARGENTO + col. 23 / 1 T.



BASE ARGENTO + col. 50 / 1 T.



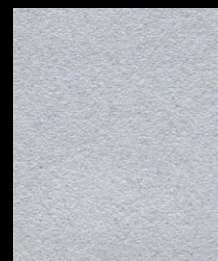
BASE ARGENTO + col. 07 / 1 T.



BASE ARGENTO + col. 16 / 1 T.



BASE ARGENTO + col. 13 / 1 T.



BASE ARGENTO + col. 12 / 1 T.



BASE ARGENTO + col. 51 / 1 T.



Hoblio et Hoblio Rustico sont des propositions décoratives de la ligne Antiche Terre Fiorentine de Candis, appartenant à la famille Le Etniche.

Hoblio et Hoblio Rustico sont à base d'eau, moyennement transparentes, écologiques et produites après un choix attentif des matières premières. Elles sont proposées en 6 Bases neutres différentes : Oro, Argent et Metallic dans la version Hoblio et Hoblio Rustico. Les Bases Or et Argent d'Hoblio et Hoblio Rustico peuvent être colorées avec les toners couleur, les Bases Metallic avec les Perles Metallic, pour obtenir la finition Hoblio Metallic et Hoblio Metallic Rustico.

Les Perle Metallic, disponible en pots de 250 gr., portent le nom de: Oro giallo (or jaune), Oro Inca (or inca), Bronzo lux (bronze), Rame lux (cuivre) et Argento brillante (argent brillant).

SOLUTIONS DÉCORATIVES

Solution décorative 1 – Application sur le mur du Fondo ATF bianco et, sur celui-ci, application au pinceau d'une des bases neutres au choix entre Oro et Argento, comme elles ont été fournies, dans la version Hoblio et Hoblio Rustico.

Solution décorative 2 – Application sur le mur du Fondo ATF bianco, et sur celui-ci, application au pinceau d'une des bases neutres au choix entre Oro ou Argento dans la version Hoblio et Hoblio Rustico ajoutées aux toners couleur ATF comme indiqués sur le catalogue. On peut effectuer une coupure d'un quart, d'un demi, d'un ou deux toners.

Solution décorative 3 – Application sur le mur Fondo ATF bianco et, sur celui-ci, application au pinceau de la base neutre Hoblio Metallic ou Hoblio Rustico Metallic additionnée avec une au choix des 5 Perle Metallic dans la proportion d'un pot de 250 gr. par pot de 2,5 litres de base neutre Hoblio Metallic ou Hoblio Rustico Metallic.

Solution décorative 4 – Application sur le mur du Fondo Perlescente Livorno et, sur celui-ci, application au pinceau de la base neutre Hoblio Metallic ou Hoblio Rustico Metallic additionnée de Perla Metallic Argento brillant dans la proportion d'un pot de 250 gr. pour pot de 2,5 litres de base neutre Hoblio Metallic ou Hoblio Rustico Metallic. Pour obtenir un résultat optimal, le Fondo ATF bianco ou le Fondo Perlescente Livorno, sont appliqués avec un pinceau à badigeon, un rouleau ou à jet avec un compresseur prévu à cet effet. On conseille l'application à deux couches, la première diluée avec de l'eau à 20-25%, la seconde à 15-20%.

Pour les bases Oro et Argento, dans la version Hoblio et Hoblio Rustico les toner couleur ATF sont interchangeables. Les échantillons présents dans ce catalogue montrent seulement la coupure d'un ton par pot de 2,5 litres, et pour cela ils ne représentent pas l'entière gamme chromatique que l'on peut obtenir, mais simplement un exemple des possibilités décoratives.

Après l'application, les finitions décoratives des versions Hoblio Rustico se présentent de par leur nature plus riches et plus "matérielles" par rapport aux versions Hoblio.

Pour le choix des couleurs d'Hoblio Rustico Or et Argent, versions non présentes dans le catalogue, nous conseillons de se reporter aux pastilles couleur Hoblio.

En effet, le catalogue ne contient que cette version. Mais, comme nous l'avons dit, du moment que les teintes de l'Hoblio Rustico apparaissent plus riches après l'application, elles pourraient être légèrement différentes des couleurs du catalogue à cause de l'effet optique. Nous conseillons aussi, pour couleurs particulièrement sombres d'Hoblio Rustico, d'intervenir après l'application et le séchage avec une couche de produit transparent (p. ex. Superglaze Candis) pour éviter le risque de farinage (naturel pour ce produit) qui pourrait provoquer des petits points et des rayures blanchâtres et compromettre l'esthétique de l'application.

PRÉPARATION

Avant de procéder à la décoration, s'assurer que le Fondo ATF bianco ou le Fondo Perlescente Livorno, précédemment appliqués au mur, soient bien secs. Verser le toner ou la Perla Metallic choisis dans la base neutre de référence en mélangeant soigneusement avec une spatule ou avec un mélangeur mécanique jusqu'à l'homogénéité complète de la couleur. Perla Metallic est un produit en poudre et, pour cela, on conseille de faire très attention afin que la dispersion de poudre se fasse de façon optimale. En utilisant un pinceau ATF Candis, appliquer la décoration en la travaillant à traits alternés et croisés, en ayant soin de bien l'étendre de façon à éviter les accumulations. On conseille de procéder sans interruption ni reprise, en évitant ainsi de repasser sur la décoration étendue précédemment.



Emballage	Bases Hoblio et Hoblio Rustico Oro, Argento et Metallic. Pot de 1,250 et 2,5 litres
Rendement: Hoblio (Oro, Argento et Metallic)	100-150 ml/m ² . Moyennement, en conditions normales si les paramètres d'application sont respectés et selon l'état et l'absorption du mur, 2 pots de 2,5 litres suffisent pour décorer une pièce 4x4 mètres
Rendement: Hoblio Rustico (Oro, Argento et Metallic)	125-175 ml/m ² . Moyennement, en conditions normales si les paramètres d'application sont respectés et selon l'état et l'absorption du mur, 3 pots de 2,5 litres suffisent pour décorer une pièce 4x4 mètres
Séchage	Au toucher 2-3 heures Polymérisation complète 20-25 jours
pH	6,5 - 8,5
Poids spécifique	09 - 1,1
Viscosité	6000 - 8000 CP à 25°C
Dilution	Prêt à l'emploi

Température de stockage et travail	Minimum +7°C Maximum +35°C Fermé dans sa boîte d'origine
Inflammabilité	Produit entièrement sans solvants inflammables, totalement en phase aqueuse
Normative C.Q.V.	Sous catégorie L base eau. Valeur limite de C.O.V. 200 g/l. Contenu de C.O.V. du produit prêt à l'emploi: <50 g/l
Outils pour l'application	Pinceau ATF Candis
Nettoyage du mur avec Hoblio	Avec une petite éponge en utilisant de l'eau un mois au moins après l'application.
Nettoyage du mur avec Hoblio Rustico	À l'aide d'une éponge imbibée d'eau, un mois minimum après l'application, en tenant toujours compte du fait que l'inerte grossier présent dans le produit Hoblio Rustico tend à fariner s'il est sollicité.
Préparé des outils	Laver avec de l'eau tiède

Agiter et bien remélanger avant l'utilisation. Durant l'application suivre les règles normales d'hygiène du travail et sauvegarde de la santé. Garder hors de la portée des enfants. Candis ne s'assume pas la responsabilité pour une utilisation impropre du produit décoratif de peinture. Les échantillons couleur reportés sur ce catalogue sont purement indicatifs.



Hoblio und Hoblio Rustico sind Dekorvorschläge der Linie 'Antiche Terre Fiorentine di Candis' und gehören zur Serie 'Le Etniche'.

Hoblio und Hoblio Rustico sind auf Wasserbasis, atmungsaktiv, umweltfreundlich und aus sorgfältig ausgewählten Rohstoffen hergestellt. Sie stehen in 6 verschiedenen neutralen Basisversionen zur Auswahl: Oro (Gold), Argento (Silber) und Metallic (für maximale Metallic-Effekte) in den jeweiligen Ausführungen Hoblio und Hoblio Rustico. Die Basisanstriche Oro und Argento von Hoblio und Hoblio Rustico können mit Farbtoner koloriert werden; die Basisanstriche Metallic mit den Metallic Perlen ergeben die Finish Ausführungen Hoblio Metallic und Hoblio Rustico Metallic. Die Perla Metallic Toner sind in 250 gr Gebinden erhältlich und werden in folgenden Metallic-Tönen angeboten: Oro Giallo (gelb-gold), Oro Inca (Inca-Gold), Bronzo Lux (Licht-Bronze), Rame Lux (Licht-Kupfer) und Argento Brillante (Brillant-Silber).

GESTALTUNGSMOEGLICHKEITEN

GESTALTUNG 1 - Nach Auftrag des weissen Fondo ATF bianco erfolgt einmaliger Buerstauftrag mit Base Oro oder Base Argento in den jeweiligen Ausführungen Hoblio und Hoblio Rustico.

GESTALTUNG 2 - Nach Auftrag des weissen Fondo ATF bianco erfolgt einmaliger Buerstauftrag mit Base Oro oder Base Argento in den jeweiligen Ausführungen Hoblio und Hoblio Rustico, die zuvor mit ATF Toner abgetoent worden sind. Die Abtoerung kann in unterschiedlichen Helligkeiten erfolgen (1/4 - 1/2 Toner = hellerer Farbton, 1 - 2 Toner = kraftigerer Farbton).

GESTALTUNG 3 - Nach Auftrag des weissen Fondo ATF bianco erfolgt einmaliger Buerstauftrag mit Base Hoblio Metallic oder Hoblio Rustico Metallic, die mit einem der fuer Perla Metallic Toner abgetoent worden ist (250 gr Toner auf 2,5 l Base Hoblio Metallic oder Hoblio Rustico Metallic).

GESTALTUNG 4 - Nach Auftrag des Fondo Perlescente Livorno erfolgt einmaliger Buerstauftrag mit Base Hoblio Metallic oder Hoblio Rustico Metallic, die mit Perla Metallic Toner Argento Brillante abgetoent worden ist (250 gr Toner auf 2,5 l Base Hoblio Metallic oder Hoblio Rustico Metallic).

Fondo ATF bianco und Fondo Perlescente Livorno werden mittels ATF Buerste, einer kurzflorigen Rolle oder im Spritzverfahren aufgetragen. Gegebenenfalls muss ein zweifacher Auftrag erfolgen, um eine kontrastfreie und homogene Oberflaeche zu erhalten (erster Auftrag 20 - 25 % wasserverdunnt, zweiter Auftrag 15 - 20 %).

BITTE BEACHTEN: Die Basen Oro und Argento in den jeweiligen Ausführungen Hoblio und Hoblio Rustico koennen mit jedem ATF Toner ausgemischt werden. Die im Katalog abgebildeten farbigen Oberflaechen sind jeweils das Ergebnis aus 2,5 l Base mit 250 gr ATF Toner und nur als Beispiele zu verstehen. Durch variablen Gebrauch des ATF Toners koennen unterschiedliche Helligkeiten erstellt werden.

Die Dekor Finish Ausführungen der Versionen Hoblio Rustico weisen nach der Anwendung ein charakteristisches rauheres Gesamtbild von ausgeprägter „Materie“ im Verhältnis zu den Hoblio Versionen auf. Bei der Wahl der Farbtöne für Hoblio Rustico Oro und Argento – die Versionen sind im Katalog nicht abgebildet – wird empfohlen, auf die Hoblio Farbpastillen Bezug zu nehmen. Im Katalog ist nur diese eine Version abgebildet; dabei muss, wie bereits erwähnt, berücksichtigt werden, dass die Hoblio Rustico Farbtöne nach der Anwendung einen rauheren Aspekt annehmen und optisch leicht von der hier dargestellten Ausführung abweichen könnten. Bei besonders dunklen Farbtönen von Hoblio Rustico wird außerdem empfohlen, nach der Anwendung den getrockneten Anstrich mit einem Klarglanz Produkt (z.B. Superglaze Candis) zu behandeln, um das (naturgegebene) Abbröckeln zu vermeiden, das mit weiblichen Punktierungen und Aderungen das ästhetische Gesamtbild des Anstrichs beeinträchtigen könnte.

VERARBEITUNG

Der mit Fondo ATF bianco oder Fondo Perlescente Livorno beschichtete Wanduntergrund muss vor Auftrag von HOBLIO vollstaendig durchgetrocknet sein. ATF Toner oder Perla Metallic Toner werden mittels Ruehrholz oder eines langsam laufenden Ruehrgeraetes bis zur vollstaendigen Vermischung in HOBLIO Base eingebracht. Perla Metallic muss besonders sorgfaeltig eingeruehrt werden, damit sich das Pigment-Pulver gleichmaessig verteilen kann. HOBLIO Base wird mit der ATF Buerste im Kreuzschlag appliziert. Der Materialauftrag sollte homogen erfolgen. Die Verarbeitung soll zuegig erfolgen, eine Doppelbeschichtung vermieden werden. Der Quarzsand in Base Opaco ist grobteilliger, wodurch die Wandoberflaeche im Vergleich zu Base Oro, Argento und Metallic leicht rauher wird.

Gebinde	Base Hoblio und Hoblio Rustico Oro, Argento und Opaco - 1,250 Liter und 2,5 Liter Base Metallic - 2,5 Liter
Verbrauch HOBLIO (Oro, Argento und Metallic)	100-150 ml/m ² bei Beachtung der Verarbeitungsvorschriften; je nach Wandstruktur kann ein Raum mit ca. 4x4 m Wänden mit 2x 2,5 l dekoriert werden
Verbrauch HOBLIO Rustico (Oro, Argento und Metallic)	125-175 ml/m ² bei Beachtung der Verarbeitungsvorschriften; je nach Wandstruktur kann ein Raum mit ca. 4x4 m Wänden mit 3x 2,5 l dekoriert werden
Trocknung	2-3 Stunden oberflächentrocken; komplette Aushärtung nach 20-25 Tagen
pH - Wert	6,5 - 8,5
Spez. Gewicht	0,9 - 1,1
Viskosität	6000 - 8000 CP à 25°C
Verdünnung	Gebrauchsfertig

Lager- und Verarbeitungs-temperatur	Min. +7°C Max. +35°C
Brandlast	Frei von entflammbaren Lösemitteln; 100% Wasserbasis
V.O.C.	Kategorie L Wasserbasis nach V.O.C. Norm max. 200g/l; V.O.C. Wert des gebrauchsfertigen Produkts liegt bei <50g/l
Reinigungs-fähigkeit mit Hoblio	nach Aushärtung mit Schwamm und Wasser
Reinigungs-fähigkeit mit Hoblio Rustico	1 Monat nach dem Auftrag des Produkts kann die Wand mit einem Schwämmchen und Wasser gereinigt werden. Bitte beachten Sie dabei Folgendes: der in Hoblio Rustico enthaltene grobkörnige Zuschlagstoff neigt bei zu starkem Reiben zum Abbröckeln.
Werkzeug-reinigung	mit warmem Wasser

Vor Gebrauch gut aufrühren. Verarbeitungshinweise und Sicherheitsvorschriften beachten. Für Kinder unzugänglich aufbewahren. Candis übernimmt bei nicht Beachten der Hinweise keine Haftung. Bei den Farbmustern des Katalogs können leichte Abweichungen nicht ausgeschlossen werden.



Hoblio e Hoblio Rustico sono proposte decorative della linea Antiche Terre Fiorentine di Candis, appartenenti alla famiglia de Le Etniche.
Hoblio e Hoblio Rustico sono a base acqua mediamente traspiranti, ecologiche e prodotte con un'attenta scelta delle materie prime. Vengono proposte in 6 Basi neutre differenti: Oro, Argento e Metallic nella versione Hoblio e Hoblio Rustico.
Le Basi Oro e Argento di Hoblio e Hoblio Rustico sono colorabili con i toner colore; le Basi Metallic con le Perle Metallic, ottenendo così la finiture Hoblio Metallic e Hoblio Rustico Metallic.
Le Perle Metallic, disponibili in vasetti da 250 gr., sono denominate: Oro giallo, Oro Inca, Bronzo Lux, Rame Lux e Argento brillante.

SOLUZIONI DECORATIVE

Soluzione decorativa 1 - Applicazione a parete del Fondo ATF bianco e, sopra ad esso, stesura a pennello di una delle basi neutre a scelta tra Oro e Argento così come fornite nella versione Hoblio o Hoblio Rustico.

Soluzione decorativa 2 - Applicazione a parete del Fondo ATF bianco e, sopra ad esso, stesura a pennello di una delle basi neutre a scelta tra Oro e Argento nella versione Hoblio o Hoblio Rustico addizionate con i toner colore ATF così come indicato sul catalogo. È possibile operare con tagli da un quarto, mezzo, uno o due toner.

Soluzione decorativa 3 - Applicazione a parete del Fondo ATF bianco e, sopra ad esso, stesura a pennello della base neutra Hoblio Metallic o Hoblio Rustico Metallic addizionata con una a scelta delle 5 Perle Metallic nella proporzione di un vasetto da 250 gr. per latta da 2,5 litri di base neutra Hoblio Metallic o Hoblio Rustico Metallic.

Soluzione decorativa 4 - Applicazione a parete del Fondo Perlescente Livorno e, sopra ad esso, stesura a pennello della base neutra Hoblio Metallic o Hoblio Rustico Metallic addizionata con la Perla Metallic Argento brillante nella proporzione di un vasetto da 250 gr. per latta da 2,5 litri di base neutra Hoblio Metallic o Hoblio Rustico Metallic.

Per ottenere un risultato ottimale, il Fondo ATF bianco o il Fondo Perlescente Livorno, vanno applicati con una pannellesca, un rullo, o a spruzzo con un apposito compressore.

È consigliabile l'applicazione in due mani, la prima diluita con acqua al 20-25%, la seconda al 15-20%. Per le basi Oro e Argento nella versione Hoblio o Hoblio Rustico i toner colore ATF sono intercambiabili. I campioni presenti in questo catalogo mostrano solo il taglio da un toner per latta da 2,5 litri e, pertanto, non sono esaustivi dell'intera gamma cromatica ottenibile, ma semplicemente un esempio delle possibilità decorative.

Le finiture decorative delle versioni Hoblio Rustico dopo applicazione, risultano essere per loro propria natura più ruvide e più "materiche" rispetto alle versioni Hoblio.
Per la scelta colori di Hoblio Rustico Oro e Argento, versioni non mostrate a catalogo, si consiglia di fare riferimento alle pastiglie colore Hoblio. Infatti a catalogo è mostrata solo questa versione. Essendo però come detto le tinte dell'Hoblio Rustico dopo applicazione più ruvide, per effetto ottico potrebbero leggermente discostarsi da quanto mostrato.

Si consiglia inoltre per i colori particolarmente scuri di Hoblio Rustico di intervenire dopo applicazione ed essiccamento con una mano di prodotto trasparente (es. Superglaze Candis) per evitare il possibile sfarinamento (naturalmente insito nel prodotto) che potrebbe provocare puntinature e striature biancastre rovinando l'estetica dell'applicazione.

PREPARAZIONE

Prima di procedere con la decorazione, assicurarsi che il Fondo ATF bianco o il Fondo Perlescente Livorno, precedentemente applicati a parete, siano ben asciutti. Versare il toner o la Perla Metallic scelti nella base neutra di riferimento mescolando accuratamente con una spatola o con un miscelatore meccanico fino a completa omogeneità di tinta. Perla Metallic è un prodotto in polvere e, pertanto, si consiglia di porre estrema attenzione affinché la dispersione della polvere avvenga in modo ottimale. Mediante l'utilizzo del pennello ATF Candis, stendere la decorazione lavorandola a tratti alternati e incrociati, avendo cura di tirarla bene in modo da evitare accumuli. Si consiglia di procedere senza interruzioni e ripartenze, evitando così di ripassare sulla decorazione stesa in precedenza.



PREPARATION

Prior to applying the decorative paint, ensure that the coat of Fondo ATF bianco or Fondo Perlescente Livorno, previously applied to the wall, is completely dry. Add the selected toner or Perla Metallic toner to the neutral base of reference, mixing thoroughly with a spatula, or with a mechanical mixer, until a completely homogeneous colour is obtained. As Perla Metallic is a powdered product, care should be taken to ensure full dispersion of the powder particles. Using an ATF Candis brush, apply the decorative paint with crosshatched strokes, making sure that the paint is distributed evenly over the wall surface. To avoid brushing over previously painted areas, it is advisable to complete the whole surface in one go, without interruptions.

Imballo	Basi Hoblio e Hoblio Rustico Oro, Argento e Metallic Latta da 1,250 e 2,5 litri
Risa: Hoblio (Oro, Argento e Metallic)	100-150 ml/m ² . Mediamente, in condizioni normali, se vengono rispettati i parametri applicativi e a seconda dello stato e dell'assorbimento della parete, possono essere sufficienti 2 latte da 2,5 litri per decorare una stanza 4x4 metri.
Risa: Hoblio Rustico (Oro, Argento e Metallic)	125-175 ml/m ² . Mediamente, in condizioni normali, se vengono rispettati i parametri applicativi e a seconda dello stato e dell'assorbimento della parete, possono essere sufficienti 3 latte da 2,5 litri per decorare una stanza 4x4 metri.
Asciugatura	Al tatto 2-3 ore Polimerizzazione completa 20-25 giorni
pH	6,5 - 8,5
Peso specifico	0,9 - 1,1
Viscosità	6000 - 8000 CP a 25°C
Diluzione	Pronto all'uso

Temperatura di stoccaggio e lavorazione	Minima +7°C Massima +35°C Chiuso nel suo contenitore d'origine
Inflammabilità	Prodotto completamente esente da solventi infiammabili, totalmente in fase acquosa
Normativa C.O.V.	Sottocategoria L base acqua. Valore limite di C.O.V. 200 g/l. Contenuto di C.O.V. del prodotto pronto all'uso: <50 g/l
Attrezzi per l'applicazione	Pennello ATF Candis
Pulizia muro del prodotto Hoblio	Con una spugnetta usando acqua dopo almeno un mese dall'applicazione.
Pulizia muro del prodotto Hoblio Rustico	Con una spugnetta usando acqua dopo almeno un mese dall'applicazione, tenendo in considerazione che l'inerte grossolano presente nell'Hoblio Rustico ha tendenza, se sollecitato, a sfarinare.
Pulizia degli attrezzi	Lavare con acqua tiepida

Agitare e rimescolare molto bene prima dell'uso. Durante l'applicazione seguire le normali regole di igiene del lavoro e salvaguardia della salute. Tenere fuori dalla portata dei bambini. Candis non si assume responsabilità per un uso improprio del prodotto decorativo verniciante. I campioni colore riportati su questo catalogo sono puramente indicativi.

Packaging	Hoblio and Hoblio Rustico Oro, Argento and Metallic base coat - 1.25 to 2.5 litre cans
Coverage: Hoblio (Oro, Argento and Metallic)	100-150 ml/m ² . Under normal conditions, if parameters for application are complied with and according to the state and the absorption of the wall, approximately two 2.5 litre cans are sufficient to decorate a 4x4 metre room.
Coverage: Hoblio Rustico (Oro, Argento and Metallic)	125-175 ml/m ² . Under normal conditions, if parameters for application are complied with and according to the state and the absorption of the wall, approximately three 2.5 litre cans are sufficient to decorate a 4x4 metre room.
Drying time	To the touch - 2-3 hours Total polymerization - 20-25 days
pH	6.5 - 8.5
Specific weight	0.9 - 1.1
Viscosity	6000 - 8000 CP at 25°C
Dilution	Ready to use

Shake and stir thoroughly before use. Comply with normal health and safety regulations during application. Keep out of reach of children. Candis shall not accept any responsibility for misuse of its decorative paints. The colour samples contained in this catalogue are for guidance only.



Hoblio and Hoblio Rustico are decorative products belonging to the Le Etniche family which is part of the Antiche Terre Fiorentine range by Candis.
Hoblio and Hoblio Rustico are water based products, averagely transpiring, and eco-friendly, which is manufactured with a careful selection of raw materials. It is available in a choice in 6 neutral bases: Oro (Gold), Argento (Silver) and Metallic in Hoblio and Hoblio Rustico versions. The Hoblio and Hoblio Rustico Oro and Argento bases can be coloured with colour toners; the Metallic bases use Perle Metallic (Metallic Pearls) to obtain the Hoblio Metallic and Hoblio Rustico Metallic finishes.
Perle Metallic toners are available in 250 gr. cans, including: Oro giallo (yellow gold), Oro Inca (Inca gold), Bronzo Lux (bronze lux), Rame Lux (copper lux) and Argento brillante (bright silver).

DECORATIVE FINISHES

Decorative solution 1 - Upon applying a coat of Fondo ATF bianco to the wall, use a brush to distribute either the Gold or Silver neutral base paint, as they are supplied, over the primer, in Hoblio and Hoblio Rustico versions.

Decorative solution 2 - After applying a coat of Fondo ATF bianco to the wall, add a coloured ATF toner, as shown in the catalogue, to one of the Gold or Silver neutral bases in Hoblio and Hoblio Rustico versions and apply the paint using a brush. Different quantities of toner, from a quarter or half, to one or two toners, can be employed.

Decorative solution 3 - Apply a coat of Fondo ATF bianco to the wall, after which brush the Hoblio Metallic or Hoblio Rustico Metallic neutral base paint, mixed with one of the 5 Perle Metallic toners, on the wall over the primer, in the proportion of one 250 gr. can of toner to each 2.5 litre can of Hoblio Metallic or Hoblio Rustico Metallic base paint.

Decorative solution 4 - Coat the wall using the Fondo Perlescente Livorno and then use a brush to apply a coat of Hoblio Metallic or Hoblio Rustico Metallic neutral base, mixed with Perla Metallic Argento Brillante toner in the proportion of one 250 gr. can of toner to each 2.5 litre can of Hoblio Metallic or Hoblio Rustico Metallic base.

For best results, the Fondo ATF bianco and the Fondo Perlescente Livorno should be applied with a flat brush, a roller or sprayed using a special compressor. Two coats of paint are recommended, the first diluted with 20-25% water and the second with 15-20%.

Different ATF colour toners can be blended to the Oro and Argento base paints. The samples shown in this catalogue only illustrate paints mixed at the ratio of one toner per 2.5 litre can of base paint. The examples therefore do not present the entire colour range, rather a selection of potential decorative finishes.

On account of their very nature, once applied, Hoblio Rustico decorative finishes display a coarser, more "materic" texture than the Hoblio version. To select the Hoblio Rustico Oro and Argento colours, which are not shown in the catalogue, it is advisable to see the Hoblio colour charts. The catalogue shows only this version. However, as mentioned above, once applied to a surface, the Hoblio Rustico texture appears less smooth and the colours might differ somewhat due to an optical effect. Moreover, for particularly dark Hoblio Rustico colours, we recommend adding a topcoat of transparent paint (e.g., Superglaze Candis), to prevent chalking (a phenomenon typically associated with deep colours) from occurring, as this might cause the formation of whitish dots and streaks and undermine the appearance of the surface.



è un marchio di



Tutti i colori della tua vita

CANDIS S.r.l. - Via Vittorio Emanuele 46 - 10020 Andezeno (TO) Italy - Tel. +39 011.943.45.56 - +39 011.943.40.48 - Fax +39 011.943.42.78

www.anticheterrefiorentine.it - www.candis.it - info@candis.it